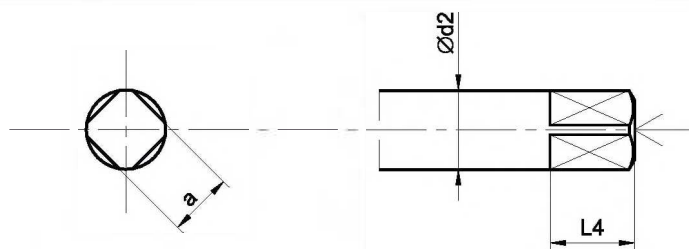


### 3.8. Abmessungen von Schaftdurchmessern und Vierkantgrößen für Gewindebohrer nach ISO und DIN

Die nachstehende Tabelle stellt die Differenzen von Schaftdurchmessern und Vierkant für Gewindebohrer nach ISO-529, DIN-352, DIN-371 und DIN-376. Auf diese Differenzen soll eine besondere Aufmerksamkeit bei der Auswahl der Gewindespannfutter gelenkt werden.



Gewinde- mass	ISO-529			DIN-352			DIN-371			DIN-376		
	Ød2(h9)	L4	a(h11)	Ød2(h9)	L4	a(h12)	Ød2(h9)	L4	a(h12)	Ød2(h9)	L4	a(h12)
M2							2,8	5	2,1			
M2,5							2,8	5	2,1			
M3	3,15	5	2,5	3,5	6	2,7	3,5	6	2,7	2,2	5	1,8
M3,5	3,55	5	2,8	4	6	3	4	6	3	2,5	5	2,1
M4	4	6	3,15	4,5	6	3,4	4,5	6	3,4	2,8	5	2,1
M4,5	4,5	6	3,55	6	8	4,9	6	8	4,9	3,5	6	2,7
M5	5	7	4	6	8	4,9	6	8	4,9	3,5	6	2,7
M6	6,3	8	5	6	8	4,9	6	8	4,9	4,5	6	3,4
M7	7,1	8	5,6	6	8	4,9	7	8	5,5	5,5	7	4,3
M8	8	9	6,3	6	8	4,9	8	9	6,2	6	8	4,9
M9	9	10	7,1	7	8	5,5	9	10	7	7	8	5,5
M10	10	11	8	7	8	5,5	10	11	8	7	8	5,5
M11	8	9	6,3	8	9	6,2				8	9	6,2
M12	9	10	7,1	9	10	7				9	10	7
M14	11,2	12	9	11	12	9				11	12	9
M16	12,5	13	10	12	12	9				12	12	9
M18	14	14	11,2	14	14	11				14	14	11
M20	14	14	11,2	16	15	12				16	15	12
M22	16	16	12,5	18	17	14,5				18	17	14,5
M24	18	18	14	18	17	14,5				18	17	14,5
M27	20	20	16	20	19	16				20	19	16
M30	20	20	16	22	21	18				22	21	18
M33	22,4	22	18	25	23	20				25	23	20
M36	25	24	20	28	25	22				28	25	22
M39	28	26	22,4	32	27	24				32	27	24
M42	28	26	22,4	32	27	24				32	27	24
M45	31,5	28	25	36	32	29				36	32	29
M48	31,5	28	25	36	32	29				36	32	29
M52	35,5	31	28	40	35	32				40	35	32